

PLAN DE RETRIBUȚIE LYCONET'

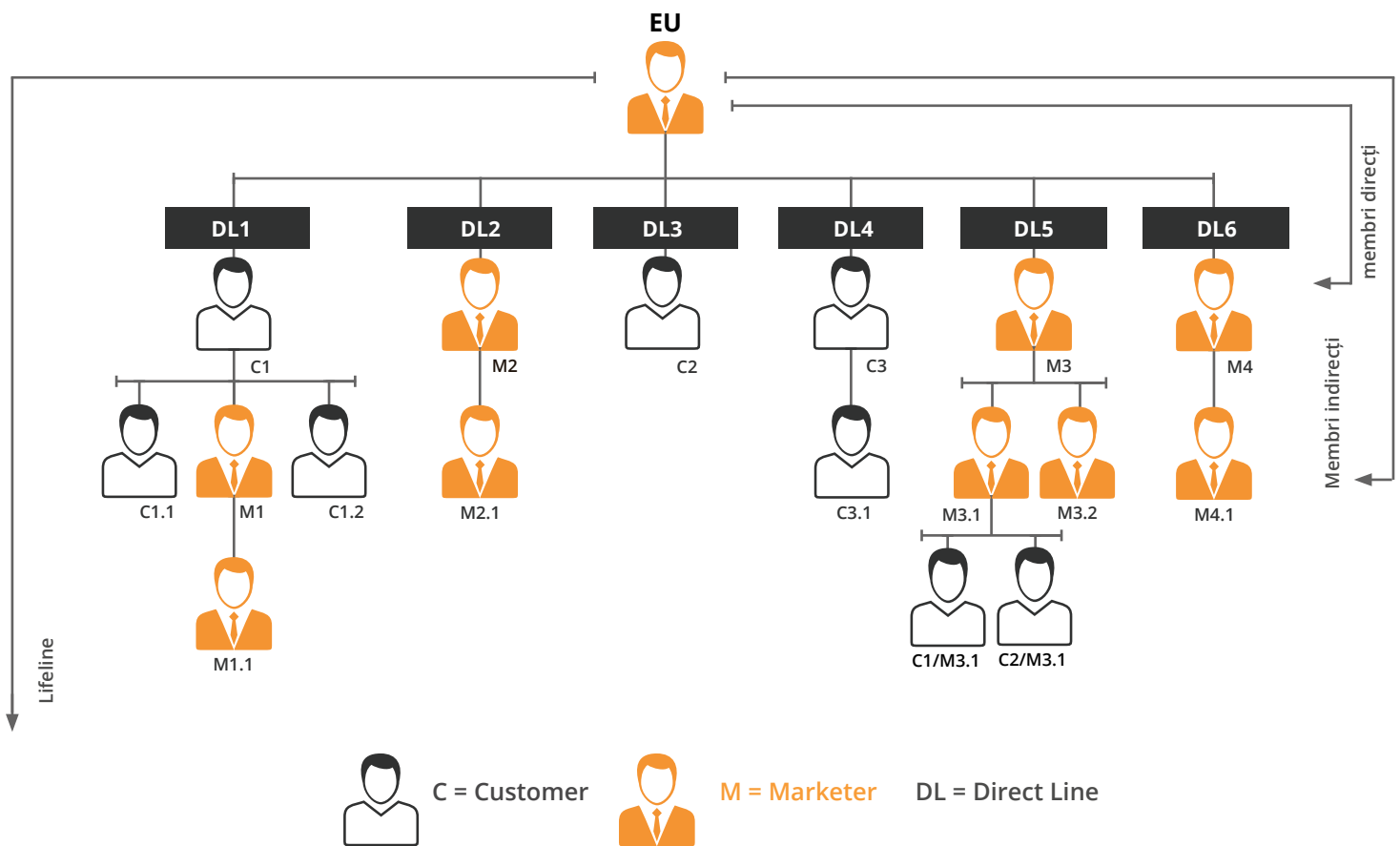
Anexa 1 a Convenției Lyconet pentru Marketeri Lyconet independenți
Proprietar media și editor:
Lyconet Global AG
Tödistrasse 48
8002 Zürich, Elveția
Nr. Înregistrare în Registrul Comerțului: CHE-359.500.991

VERSIUNEA 09/2020

CUPRINS

CATEGORII DE MEMBRI	3
PREZENTARE GENERALĂ A PROGRAMELOR	4
PROGRAMUL CASHBACK WORLD	4
Cashback	4
Shopping Points	4
LYCONET MARKETING PROGRAM	5
Career Boost Program	5
Dreptul la retribuții	6
Dreptul la plată	6
CAREER BOOST PROGRAM	7
Confirmarea unui nivel de carieră (Career Level)	9
Fixarea unui Career Level	9
Retribuții din Career Boost Program	9
Career Bonus	9
Career Commission	10
BALANCE PROGRAM	11

CATEGORII DE MEMBRI



CLIENT AL CASHBACK WORLD

(CUSTOMER)

Client al unui Marketer este denumirea dată tuturor membrilor Cashback World până la următorul Marketer, care nu au încheiat un acord Lyconet și prin urmare nu sunt Marketeri. În diagrama de mai sus „C 1”, „C 1.1”, „C 1.2”, „C 2”, „C 3” și „C 3.1” sunt clienții (Customers) Marketer-ului „EU”. Astfel, „C1/M3.1” și „C2/M3.1” sunt clienții (Customer) Marketer-ului „M 3.1”.

MARKETER LYCONET INDEPENDENT

(INDEPENDENT LYCONET MARKETER)

Lyconet Marketer independent (pe scurt "Marketer") este denumit orice membru care, pe baza acordului Lyconet, este activ în domeniul marketingului de recomandare.






➔ CONSULTANT SHOPPING LYCONET

Consultant Shopping sunt denumiți toți Marketer-ii care nu au atins încă niciun nivel de carieră.

➔ PREMIUM MARKETER LYCONET

Premium Marketer sunt denumiți toți Marketer-ii care au atins un nivel de carieră. Statutul de „Premium Marketer” se menține atâta timp cât este valabil acordul Lyconet, chiar dacă Marketer-ul nu se mai află la niciun nivel de carieră.

PREZENTARE GENERALĂ A PROGRAMELOR

	 PROGRAM	 PROGRAM DE MARKETING
	 Cashback	 Oferte
		 Valorificarea Shopping Points în Lyonet Program de Marketing
Cumpărături la parteneri comerciali ai Cashback World	✓	✓
Intermedierea unui Cashback World Partner Program către potențiali parteneri comerciali ai Cashback World	✗	✓
Promotion & Incentives*	✗	✗

* În cadrul promoțiilor speciale, ca parte a programului Cashback World, se oferă Shopping Points pe care membrii Cashback World le pot valida în schimbul unor oferte.

CASHBACK WORLD PROGRAM

Fiecare Marketer, care s-a înregistrat în Cashback World Program, va primi în baza Condițiilor Generale de Afaceri pentru membri Cashback World următoarele avantaje:

➔ CASHBACK

Membrul Cashback World primește de fiecare dată, sub formă de Cashback, până la 5% din valoarea cumpărăturilor efectuate la partenerii comerciali online sau offline ai Cashback World.



➔ SHOPPING POINTS

La fiecare cumpărătură efectuată la partenerii comerciali online și offline ai Cashback World, membrul acumulează Shopping Points (SP). Aceste Shopping Points pot fi ulterior validate în schimbul unor atractive Shopping Point Deals.



LYCONET MARKETING PROGRAM

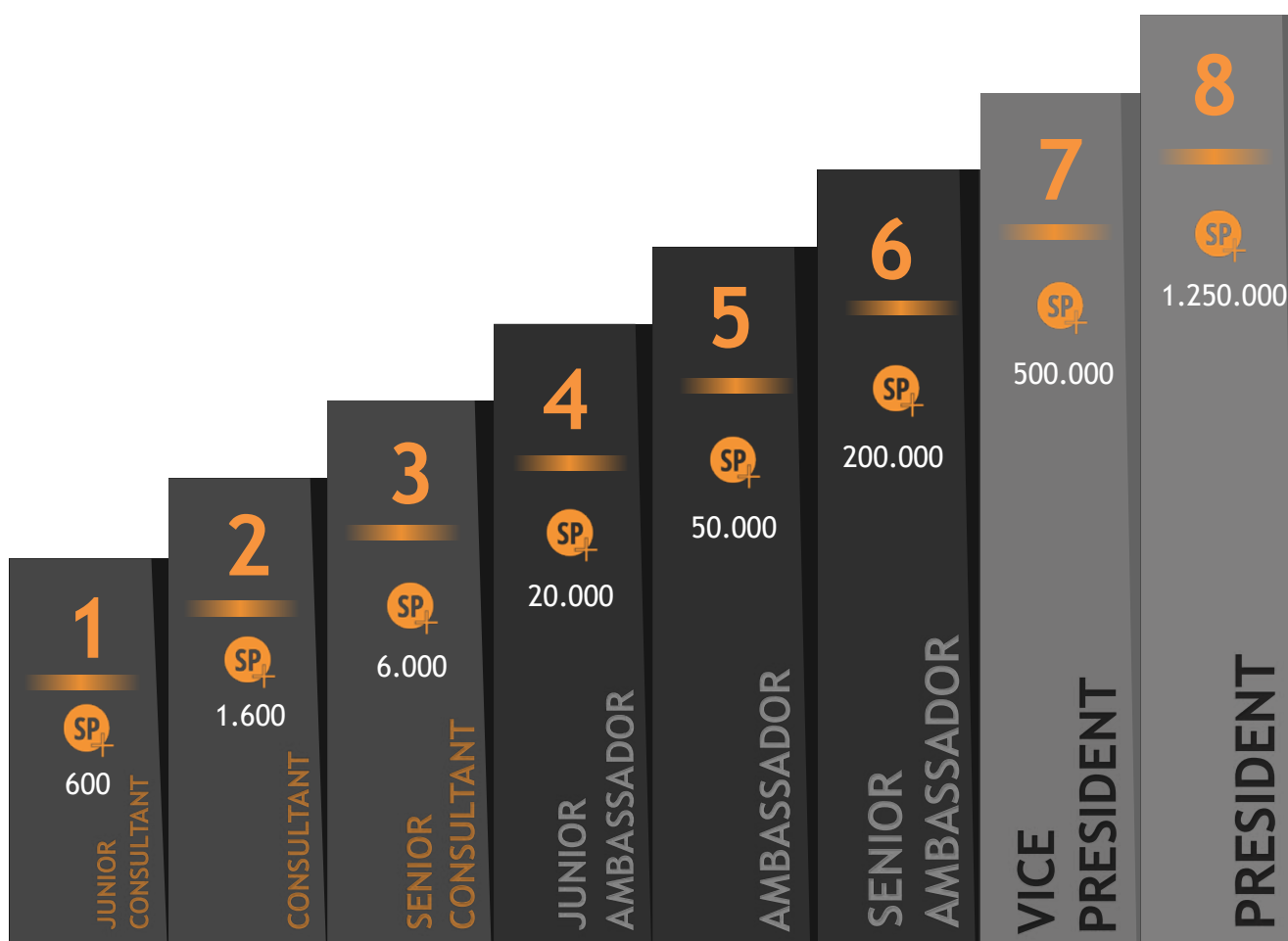
Fiecare Marketer participă la Lyconet Marketing Program. Acesta cuprinde Career Boost Program. Lyconet Marketing Program, în cadrul acordului Lyconet, permite Marketer-ului să primească retribuții.

Retribuțiile sunt calculate în cadrul săptămânilor, respectiv a lunilor de producție. O săptămână de producție durează de miercuri până marți. Lunile de producție sunt făcute publice anual, în avans și pot fi vizualizate după login pe www.lyconet.com la rubrica de downloads. O lună de producție constă din 4 sau 5 săptămâni de producție.

Baza de calcul pentru retribuțiile oferite în cadrul Lyconet Marketing Program o reprezintă Shopping Points+ (SP+) evaluate pentru Career Boost Program,

→ CAREER BOOST PROGRAM

SP+ luate în calcul pentru Career Boost Program, rezultate din întreaga rețea Shopping Network a unui Marketer (adică din întreaga sa linie și din cumpărături, respectiv comenzi proprii) sunt creditate lunar și contabilizate în Career Boost Program. În acest mod pot rezulta retribuții pentru Marketer.



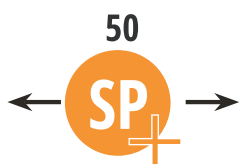
➔ DREPTUL LA RETRIBUȚII

Toate retribuițiile acordate în cadrul Lyconet Marketing Program au la bază dreptul la retribuiții. Pentru a dobândi dreptul la retribuiții, Marketer-ul are nevoie de 50 SP+ valorificate pentru Career Boost Program în săptămâna actuală + în maxim 5 săptămâni anterioare. Vor fi luate în considerare SP+ ale clienților proprii respectiv ale membrilor Cashback World, cât și SP+ personale, rezultate din cumpărături achitate integral (condiție: loc de acceptanță a Condițiilor Generale de Afaceri pentru membri Cashback World) și comenzi.

Dacă un Marketer dobândește cele 50 de SP+ respectând criteriile de mai sus, atunci primește dreptul la retribuiții pentru săptămâna actuală + 5 alte săptămâni.

EXEMPLUL 1:

Săptămâna 1	9	SP+	🔒
Săptămâna 2	7	SP+	🔒
Săptămâna 3	16	SP+	🔒
Săptămâna 4	8	SP+	🔒
Săptămâna 5	0	SP+	🔒
Săptămâna 6	10	SP+	🔓
Săptămâna 7	-	SP+	🔓
Săptămâna 8	-	SP+	🔓
Săptămâna 9	-	SP+	🔓
Săptămâna 10	-	SP+	🔓
Săptămâna 11	-	SP+	🔓



EXEMPLUL 2:

Săptămâna 1	30	SP+	🔒
Săptămâna 2	15	SP+	🔒
Săptămâna 3	5	SP+	🔓
Săptămâna 4	-	SP+	🔓
Săptămâna 5	-	SP+	🔓
Săptămâna 6	-	SP+	🔓
Săptămâna 7	-	SP+	🔓
Săptămâna 8	-	SP+	🔓

În cazul în care Marketer-ul nu are drept la retribuiții, atunci nu se cumulează retribuiții și prin urmare nu vor putea fi achitate.

EXEMPLU: DREPT LA RETRIBUȚII

Săptămâna de producție	Dreptul la retribuiții	Career Commission Career Bonus
Săptămâna 1	🔒	✗
Săptămâna 2	🔒	✗
Săptămâna 3	🔓	✓
Săptămâna 4	🔓	✓
Săptămâna 5	🔓	✓
Săptămâna 6	🔓	✓
Săptămâna 7	🔓	✓
Săptămâna 8	🔓	✓

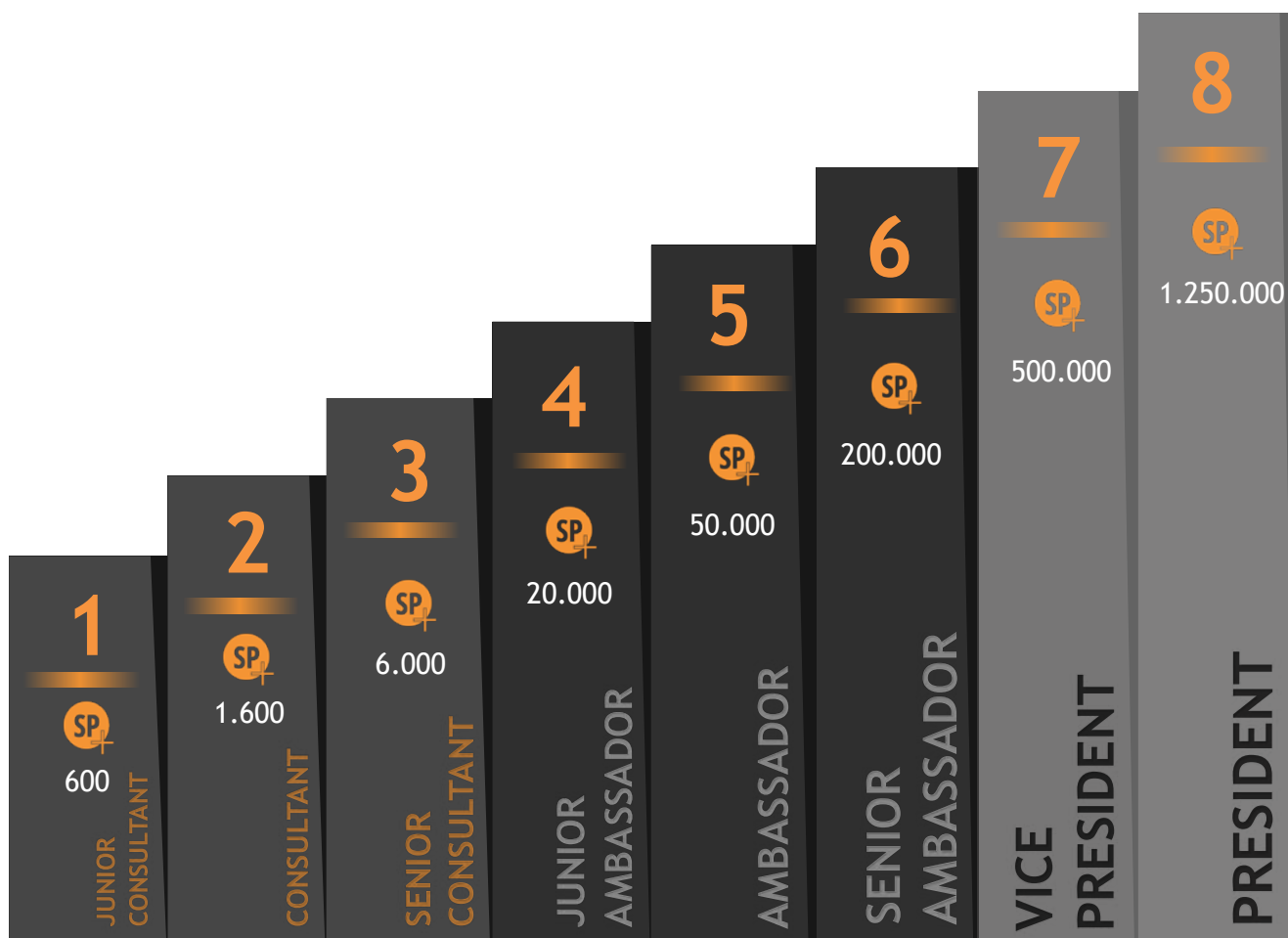
➔ DREPTUL LA EFECTUAREA PLĂȚII

Pentru ca retribuițiile cumulate ale unui Marketer să poată fi achitate, Marketerul trebuie să dețină de asemenea și dreptul la plată. Pentru a dobândi dreptul la plată, Marketerul trebuie să aibă o singură dată cel puțin 5 clienți activi*.

* Ca și clienți activi ai unui Marketer sunt considerați toți membrii înregistrați ai Cashback World Program în cadrul propriului Lifeline până la următorul Marketer, care nu au încheiat un acord Lyconet și prin urmare nu sunt Marketeri și care în plus au efectuat cumpărături de minim 200 MDL la un partener comercial. Marketerii recomandați direct cât și partenerii comerciali recomandați direct, care sunt la rândul lor și membri ai Cashback World Program, vor fi de asemenea considerați a fi clienți activi cu condiția să fi efectuat cumpărături de minim 200 MDL la un partener comercial. Cumpărăturile de eVoucher sunt egale cumpărăturilor la parteneri comerciali.

CAREER BOOST PROGRAM

SP+ valorificate pentru Career Boost Program, rezultate din întreaga rețea Shopping Network a unui Marketer (adică din întreaga sa linie cât și din cumpărături, respectiv comenzi proprii) sunt creditate lunar și contabilizate în Career Boost Program.



Pentru a putea atinge un anumit Career Level în cadrul Career Boost Program, Marketer-ul trebuie să îndeplinească **deodată** următoarele condiții:

- 1.) Marketer-ul trebuie să genereze împreună cu lifeline-ul său, în luna de producție relevantă, volumul total de SP+ necesar pentru fiecare Career Level conform valorilor stipulate în tabelul următor. Vor fi valorificate toate SP+ generate în intervalul de timp de observație corespunzător.
- 2.) În lifeline-ul Marketer-ului trebuie ca din toate liniile Marketer-ului în total să fie generată cantitatea minimă de SP+ stipulată în următorul tabel, în condițiile în care SP+ să provină din cel puțin 3 linii iar pentru fiecare linie se va valorifica doar numărul maxim de SP+ conform valorilor stipulate în tabelul următor.

Condiția 1	
Career Level	SP+ Volum total
1	600
2	1.600
3	6.000
4	20.000
5	50.000
6	200.000
7	500.000
8	1.250.000

Condiția 2			
Număr minim de SP+ din toate liniile	Număr maxim de SP+ per linie luate în considerare		
	Linia 1	Linia 2	Linia 3
300	100	100	100
900	300	300	300
3.000	1.000	1.000	1.000
9.000	3.000	3.000	3.000
30.000	10.000	10.000	10.000
90.000	30.000	30.000	30.000
300.000	100.000	100.000	100.000
900.000	300.000	300.000	300.000

EXEMPLUL 1:

Un Marketer dorește să atingă Career Level 2. SP+ generate de acesta împreună cu lifeline-ul său vor fi distribuite după cum urmează:

Condiția 1	Linia 1	Linia 2	Linia 3	Linia 4	Linia 5	Alte linii	SP+ personale	Total (generate/necesare)	
SP+ Volum total	900	300	300	0	0	0	100	1.600/1.600	✓

Condiția 2	Linia 1	Linia 2	Linia 3	Linia 4	Linia 5	Alte linii	SP+ personale	Total (generate/necesare)	
SP+ luate în considerare	300	300	300	0	0	0	0	900/900	✓

Marketer-ul îndeplinește ambele condiții și atinge astfel Career Level 2.

EXEMPLUL 2:

Un Marketer dorește să atingă Career Level 3. SP+ generate de acesta împreună cu lifeline-ul său vor fi distribuite după cum urmează:

Condiția 1	Linia 1	Linia 2	Linia 3	Linia 4	Linia 5	Alte linii	SP+ personale	Total (generate/necesare)	
SP+ Volum total	4.000	1.300	400	300	100	100	200	6.400/6.000	✓

Marketer-ul a realizat împreună cu lifeline-ul său volumul total necesar de SP+ și îndeplinește astfel prima condiție pentru Career Level 3.

Condiția 2	Linia 1	Linia 2	Linia 3	Linia 4	Linia 5	Alte linii	SP+ personale	Total (generate/necesare)	
SP+ luate în considerare	1.000	1.000	400	300	100	100	0	2.900/3.000	✗

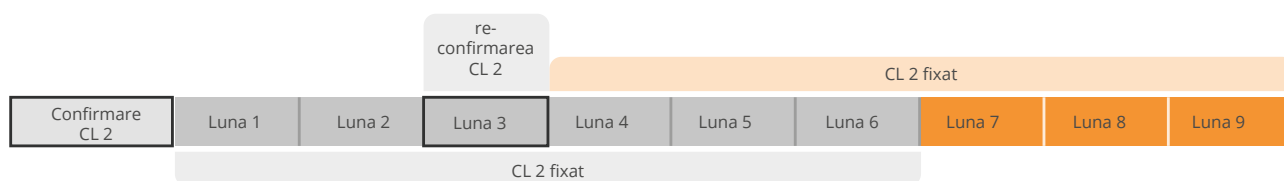
Pentru a îndeplini și cea de-a 2. condiție, ar trebui ca în liniile sale să mai fie generate însumat încă 100 SP+ (exceptând linia 1 și 2, în care s-a atins deja numărul maxim admisibil de SP+ valorificate).

→ CONFIRMAREA UNUI NIVEL DE CARIERĂ (CAREER LEVEL)

Atunci când un Marketer atinge într-o lună de producție numărul necesar de SP+ pentru un anumit Career Level, atunci acest Career Level este considerat a fi confirmat.

→ FIXAREA UNUI CAREER LEVEL

Atunci când un Marketer confirmă un Career Level, acesta va fi considerat a fi fixat pentru următoarele 6 luni de producție. În cazul în care Marketer-ul confirmă din nou în decursul acestor 6 luni Career Level fixat, atunci Career Level este considerat a fi fixat pentru încă 6 luni. În cazul în care Marketer-ul nu confirmă în decursul acestor 6 luni Career Level fixat, atunci Career Level inferior acestuia este considerat a fi fixat pentru încă 6 luni.



→ RETRIBUȚII DIN CAREER BOOST PROGRAM

Odată cu atingerea Career Level respectiv pot reieși pentru Marketer următoarele retribuții lunare:

- Career Bonus
- Career Commission

Valoarea Career Bonus cât și factorul care se va lua în considerare pentru calcularea Career Commission, depind de Career Level al Marketer-ului.

CAREER BONUS

Career Bonus se calculează lunar, pe baza SP+ contabilizate în perioada de calcul.

Dreptul la Career Bonus se acordă în fiecare lună în care este obținut numărul necesar de SP+ pentru confirmarea unui Career Level.

Baza de calcul o reprezintă numărul total de SP+ din rețeaua de cumpărători (Shopping Network), a.î. din lifeline-ul Marketer-ului și din cumpărăturile, respectiv comenzile proprii.

Perioada de calcul:
lunar

Baza de calcul:
SP+, care sunt luate în considerare în Career Boost Program

Condiție:
• Career Level confirmat
• Dreptul la retribuții

CAREER BONUS



Career Bonus în funcție de Career Level								
Career Level	1	2	3	4	5	6	7	8
Career Bonus	MDL 1.000	MDL 4.000	MDL 10.000	MDL 24.000	MDL 60.000	MDL 160.000	MDL 400.000	MDL 1.000.000

CAREER COMMISSION

Career Commission se calculează lunar, pe baza SP+ contabilizate în perioada de calcul.

Dreptul la Career Commission se acordă începând cu confirmarea Career Level 4 și este valabil pentru întreaga perioadă în care nivelul de carieră respectiv este fixat (6 luni). Baza de calcul o reprezintă numărul total de SP din Lifeline-ul Marketer-ului și din cumpărăturile, respectiv comenzile proprii.

Perioada de calcul:
lunar

Baza de calcul:
SP+, care sunt luate în considera-
re în Career Boost Program

Condiție:
• Career Level confirmat respectiv
fixat
• Dreptul la retribuții

CAREER COMMISSION



Career Commission în funcție de Career Level								
Career Level	1	2	3	4	5	6	7	8
Career Commission	0,5 MDL per SP+*	0,65 MDL per SP+*	0,75 MDL per SP+*	0,85 MDL per SP+	0,95 MDL per SP+	1,05 MDL per SP+	1,15 MDL per SP+	1,25 MDL per SP+

SP+ din cumpărăturile, respectiv comenzile proprii, din cumpărăturile, respectiv comenzile clienților, precum și din cumpărăturile, respectiv comenzile tuturor Marketer-ilor (fără Career Level) din Lifeline și ale clienților acestora vor fi multiplicat cu întregul factor al respectivului Career Level confirmat, respectiv fixat (Career Commission multiplicat cu numărul de SP+).

SP+ din cumpărăturile, respectiv comenzile Marketer-ilor dintr-o linie directă care se află pe un Career Level (confirmat sau fixat), cât și SP+ din cumpărăturile respectiv comenzile clienților acestora, vor fi multiplicat cu un factor redus (diferența dintre două niveluri de carieră), factorul nivelului de carieră imediat inferior fiind scăzut din factorul nivelului de carieră aflat deasupra.

EXEMPLU:

Un Marketer a confirmat Career Level 6. Un Marketer recomandat de acesta a confirmat Career Level 4 în aceeași lună de producție. SP+ din această linie directă vor fi retribuite Marketer-ului cu Career Level 6 doar în quantum de 0,2 MDL per SP+. Acești 0,2 reprezintă diferența dintre Career Level 6 atins de acesta și Career Level 4 al Marketer-ului său.

* Marketerii care au atins Career Level 1, 2 sau 3, nu au dreptul de a primi un Career Commission. Valorile indicate servesc la calcularea factorului redus de Career Commission pentru SP+ din cumpărăturile, respectiv comenzile Marketer-ilor dintr-o linie directă care se află pe un Career Level cât și pentru SP+ din cumpărăturile respectiv comenzile clienților acestora.

BALANCE PROGRAM*

Marketerii, care au atins Career Level 1, 2 sau 3, primesc ca și Benefit suplimentar SP pentru Balance Program. În cazul Balance Program este vorba despre un Incentive-Program (program de premiere), al cărui mod de funcționare este explicat în condițiile de participare la Balance Program, și care se află în secțiunea Downloads a Marketer-ului pe www.lyconet.com. În Balance Program sunt contabilizate toate SP luate în calcul pentru Balance Program, rezultate din întreaga rețea Shopping Network a unui Marketer (adică din întreaga sa lifeline și din cumpărături, respectiv comenzi proprii). Pentru a putea participa pentru o primă dată la Balance Program, Marketer-ul trebuie să fi generat împreună cu Lifeline-ul său cel puțin 50 de SP valorificate pentru Balance Program.

Calcularea SP pentru Balance Program ca și Benefit suplimentar			
Career Level	1	2	3
SP Balance pro SP+	0,5	0,65	0,75

Dacă un Marketer a atins Career level 1, 2 sau 3 atunci toate SP+ din cumpărăturile, respectiv comenzile proprii, din cumpărăturile, respectiv comenzile clienților, precum și din cumpărăturile, respectiv comenzile tuturor Marketer-ilor (fără Career Level) din Lifeline și ale clienților acestora vor fi multiplicat cu întregul factor al respectivului Career Level confirmat, respectiv fixat și valorificate sub formă de SP pentru Balance Program.

SP+ din cumpărăturile, respectiv comenzile Marketer-ilor dintr-o linie directă care se află pe un Career Level (confirmat sau fixat), cât și SP+ din cumpărăturile respectiv comenzile clienților acestora, vor fi multiplicat cu un factor redus (diferența dintre două niveluri de carieră), factorul nivelului de carieră imediat inferior fiind scăzut din factorul nivelului de carieră aflat deasupra.

EXEMPLU:

Un Marketer a confirmat Career Level 3. Un Marketer recomandat de acesta a confirmat Career Level 1 în aceeași lună de producție. SP+ din această linie directă vor fi multiplicat pentru Marketer-ul cu Career Level 3 doar cu factorul 0,2. Acești 0,2 reprezintă diferența dintre Career Level 3 atins de acesta și Career Level 1 al Marketer-ului său.

* Lyconet își rezervă dreptul de a modifica, oricând și fără menționarea unor motive, condițiile de acordare de SP pentru Balance Program ca și Benefit suplimentar, respectiv chiar de a anula în totalitate oferta în legătură cu acestea.